

Beitrittserklärung

Hiermit erkläre ich meinen Beitritt zum
Förderverein der kath. Kita St. Josef e.V. Kierspe

Name, Vorname: _____

Straße, Hausnummer: _____

Postleitzahl, Ort: _____

Geburtsdatum: _____

E-Mail Adresse: _____

Ich bin damit einverstanden, dass meine Angaben ausschließlich für die satzungs- und geschäftsmäßigen Arbeiten des o.g. Fördervereins verwendet werden.

Die **Datenschutzinformation** des Vereins habe ich erhalten und zur Kenntnis genommen.

Höhe des Beitrags: _____
(mind. 10 €/Jahr)

SEPA Lastschriftmandat

Ich ermächtige den **Förderverein der kath. Kita St. Josef e.V. Kierspe** Zahlungen von dem angegebenen Konto mittels Lastschrift einzuziehen. Zugleich weise ich das Kreditinstitut an, die von dem **Förderverein der kath. Kita St. Josef e.V. Kierspe** gezogenen Lastschriften auf dem Konto einzulösen.

Kontoinhaber: _____

IBAN: _____

BIC: _____

Ort, Datum: _____

Unterschrift: _____

Innerhalb von acht Wochen, beginnend mit dem Belastungsdatum, kann die Erstattung des belasteten Beitrages verlangt werden. Es gelten dabei die mit dem Kreditinstitut vereinbarten Bedingungen.

Unsere *Kita*

Katholischer Kindergarten St. Josef
Glockenweg 8
58566 Kierspe

Leitung

Angelika Szymik-Holtfurth
Frederike Scharnholz

Der *Förderverein*

1. Vorsitzende

Anna Schaffer

2. Vorsitzende

Annika Paul

Kassiererin

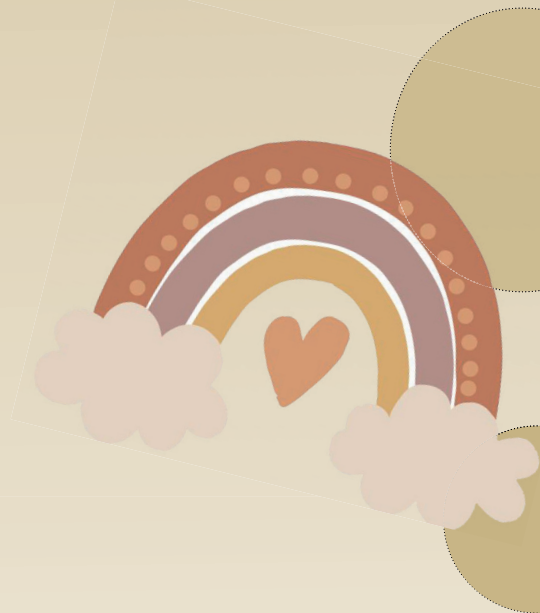
Svenja Seelbach

Schriftführerin

Rebekka Brück

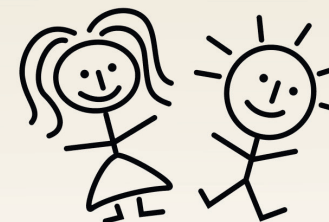
Bei Fragen, Anregungen, Ideen o.Ä.
melden Sie sich gern unter

fvstjosef@gmx.de

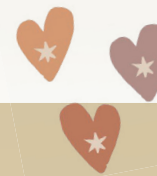


Miteinander

für unsere *Kinder*



Förderverein
Kath. Kita. St. Josef e.V.



Förderverein

Warum?

Der Förderverein

für die Kinder

- arbeitet zu 100% für die Kinder und die Einrichtung
- sammelt Gelder und setzt diese sinnvoll für die Kita ein
- unterstützt Projekte und Ausflüge finanziell
- ermöglicht den Kindern besondere Momente und eine wunderbare Kindergartenzeit

Der Förderverein

für die Eltern

- macht Spaß
- bietet die Chance zur Mitgestaltung
- knüpft Kontakte zwischen Gleichgesinnten
- bietet die Gelegenheit für Engagement, fordert es aber nicht
- fördert Transparenz zwischen Kita und Elternschaft

Der Mindestmitgliedsbeitrag beträgt
10 € im Jahr.

Wir freuen uns über jede helfende Hand,
aber auch über jede stille Spende.

Bankverbindung

Förderverein kath. Kita St. Josef e.V. Kierspe

Sparkasse Kierspe – Meinerzhagen

IBAN: DE80458516650009571431

BIC: WELADED 1 KMZ

Datenschutz

Datenschutzinformation nach Art. 13 DSGVO für Mitglieder und Spender

1. Allgemeine Informationen

Als Förderverein der Kath. Kindertageseinrichtung St. Josef e.V. Kierspe verarbeiten wir von Ihnen personenbezogene Daten, die für die Mitgliedschaft erforderlich oder für die Verwirklichung der Vereinsziele nötig und hilfreich sind. Wir behandeln Ihre personenbezogenen Daten vertraulich und entsprechend der gesetzlichen Datenschutzvorschriften.

2. Wer ist für die Datenverarbeitung verantwortlich?

Förderverein der Kath. Kindertageseinrichtung St. Josef e.V. Kierspe, Glockenweg 8, 58566 Kierspe

E-Mail: fvtjosef@gmx.de

vertreten durch den Vorstand

3. Welche Daten verwenden wir?

Wir verwenden Ihre Adressdaten (Name, Adresse) und Ihre Zahlungsdaten (Kontonummer, Kontoinhaber, Beitragshöhe, Zahlungsweise, IBAN, SEPA Mandat, Zuwendungsbestätigungen) sowie weitere Daten zum Vereinsleben, wie z.B., E-Mailadresse, Vereinsbeitritt, Geburtsdatum, Teilnahmelisten, Telefonnummer.

4. Wofür verarbeiten wir Ihre Daten und auf welcher Rechtsgrundlage tun wir das?

Wir verarbeiten Ihre personenbezogenen Daten im Einklang mit den Bestimmungen der Europäischen Datenschutz-Grundverordnung (DSGVO) und dem Bundesdatenschutzgesetz (BDSG).

Kontaktdaten und Zahlungsdaten von Mitgliedern verwenden wir zur Erfüllung des Mitgliedsvertrages gem. Art. 6 Abs. 1 lit. b. DSGVO.

Die Kontaktdaten von Spendern nutzen wir zur Verwirklichung der Vereinsziele entsprechend der Satzung, unter anderem zur Spendenwerbung aufgrund unseres berechtigten Interesses gem. Art. 6 Abs. 1 f DSGVO. Zahlungsdaten verarbeiten wir auf der Grundlage der Ordnungen für Spenden an gemeinnützige Körperschaften (Abgabenordnung).

Daten aus dem Vereinsleben nutzen wir zur Organisation von Vereinsaktivitäten und zur Öffentlichkeitsarbeit. Rechtsgrundlage hierfür kann das berechtigte Interesse des Verantwortlichen gem. Art. 6 Abs. 1 lit. f DSGVO sowie Ihre ausdrückliche Einwilligung gem. Art. 6 Abs. 1 a DSGVO sein.

5. Wer bekommt meine Daten?

Die Datensätze sind nur bei den Vorstandsmitgliedern vorhanden, die sie für ihre jeweilige Tätigkeit benötigen. Die Daten werden nicht zur Nutzung an andere Personen oder Organisationen weitergegeben. Sofern wir für bestimmte Vereinsaufgaben personenbezogene Daten an einen Dienstleister weitergeben (z.B. zum Versand eines E-Mail-Newsletters) verpflichten wir diesen im Rahmen eines Auftragsverarbeitungsvertrages zur Verarbeitung der Daten nach unseren Vorgaben und zur Einhaltung umfassender, datenschutzrechtlicher Pflichten.

6. Wie lange werden meine Daten gespeichert?

Kontaktdaten und Daten zum Vereinsleben werden nach Ablauf des Jahres gelöscht, das auf die Beendigung der Mitgliedschaft folgt. Zahlungsdaten (Duplikate der Zuwendungsbestätigung) werden nach Ablauf des zehnten Jahres gelöscht, das auf die Ausstellung folgt. Nach dieser Zeit sind die gesetzlichen Aufbewahrungsfristen abgelaufen.

7. Welche Datenschutzrechte habe ich gegenüber dem Verein?

Sie haben im Rahmen der geltenden gesetzlichen Bestimmungen jederzeit das Recht auf unentgeltliche Auskunft über deren Herkunft, Empfänger und den Verarbeitungszweck Ihrer gespeicherten personenbezogenen Daten und ggf. ein Recht auf die Berichtigung, die Einschränkung der Verarbeitung oder die Löschung dieser Daten, sofern diese nicht zur Erfüllung satzungsmäßiger oder gesetzlicher Verpflichtungen nötig sind. Hierzu sowie zu weiteren Fragen zum Thema Datenschutz können Sie sich jederzeit unter der angegebenen Adresse an uns wenden.

Des Weiteren steht Ihnen ein Beschwerderecht bei der zuständigen Aufsichtsbehörde zu: Landesbeauftragte für Datenschutz und Informationsfreiheit Nordrhein-Westfalen

Postfach 20 04 44

40102 Düsseldorf

Tel. 0211/38424-0 / Fax: 0211/38424-10 / E-Mail: poststelle@ldi.nrw.de